

Technical Data

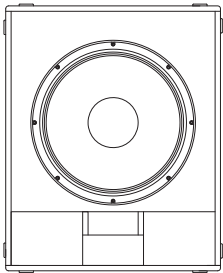
TouringSub



▶ we amplify emotions.



General Information



Der TouringSub ist ein tonal flexibler Subwoofer, dessen höchstbelastbarer 18“ Neodymwoofer bei äußerst niedriger Powercompression und höchster Dynamik einen extrem hohen akustischen Output liefert. Die erste Wahl, wenn es darum geht, viel Luft zu bewegen. Grundstein für sein Höchstmaß an dauerhaft abrufbarer Leistung ist ein einzigartiges und zum Patent angemeldetes Ventilationssystem des Schallwandlers.

Die Ventilationsöffnung des Bassreflexports entspricht größenmäßig 75% der Membranfläche – Kompressionseffekte aufgrund zu kleiner Ventilationsöffnungen sind damit ausgeschlossen. Abgestimmt auf 42 Hz ist er in der Lage das Frequenzband jeder PA auf bis zu 35 Hz zu erweitern. Eine obere Trennfrequenz von bis zu 120 Hz ist problemlos möglich. Als Besonderheit bietet das Gehäuse des AD-Systems TouringSubs Stapelaufnahmen, die unzählige, sichere Aufstellungsvarianten ermöglichen: Stehend übereinander, nach links gelegt übereinander, nach rechts gelegt übereinander, als Cardiod übereinander, als Cardiod gelegt übereinander, usw. Selbstverständlich bieten wir für unsere Impuls Systemendstufen Setups an, um den TourSub als Cardiod System oder Endfire Sub Array zu nutzen, und die rückwärtig abgestrahlte Bass-Energie zu dämpfen.

Anwendungen

- ▶ Als Sub und Infra nutzbar
- ▶ Cardiod und Endfire-Array Setups verfügbar
- ▶ Als Basis für das TouringLine im Groundstack-Betrieb zu nutzen

Ausstattung

- ▶ Hohe Belastbarkeit für größtmögliche Dynamik
- ▶ 18“ Langhub-Tieftöner mit Neodymmagnet
- ▶ Truckmaßkompatibel und hervorragend skallierbar
- ▶ Spantenverstärkte Birkensperrholz-Konstruktion mit Polyurea-Beschichtung

Specifications

Details

Prinzip	Bassreflex	
Übertragungsbereich (-6 dB)	35 Hz - 230 Hz	
Kennschalldruck 1W / 1 m	96 dB (Vollraum)	
Maximaler Schalldruck	132 dB (SPL peak / 1 m)	
Horiz. Abstrahlwinkel (-6 dB)	Omni	
Vertik. Abstrahlwinkel (-6 dB)	Omni	
Belastbarkeit	RMS	1000W
	program	2000W
	peak	4000W
Nennimpedanz	8 Ω	

Schallwandler / Komponenten

Tiefton	18" Neodym-Woofer mit 4" Schwingspule, Membran feuchtigkeitsabweisend beschichtet, Force Ventilated
Nennimpedanz	8 Ω
Belastbarkeit	1000W AES / 4000W Peak
Kennschalldruck	96 dB, 1W @ 1W
Hochton	-
Nennimpedanz	-
Belastbarkeit	-
Kennschalldruck	-
Horn	-
Frequenzweiche	-

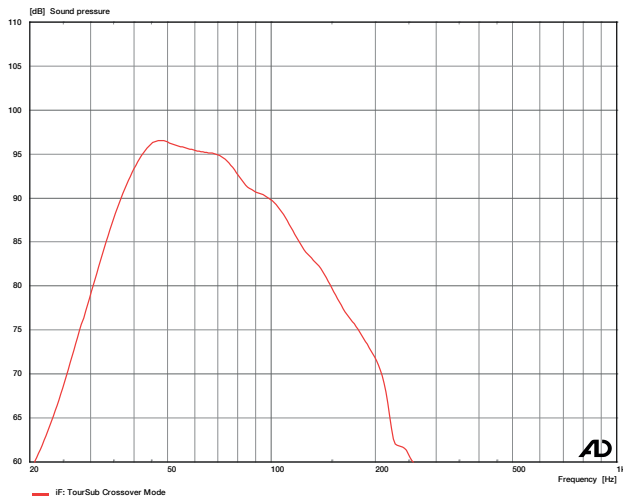
Gehäuse

Gehäuse	Quader, 15mm Birkensperrholz, mehrfach verstrebt
Montagepunkte	-
Farbe	Polyurea beschichtet schwarz, RAL Farben
Gitter	Ballwurfsicheres Frontgitter, pulverbeschichtetes 2mm Stahlblech mit Hexagonal-Lochung, bezogen mit schwarzem Akustikschaum
Anschlüsse	2 x Speakon NL4 MP (2+/2-)
Abmessungen (B x H x T)	600 x 740 x 600 mm (ohne Rollen)
Gewicht	43 kg

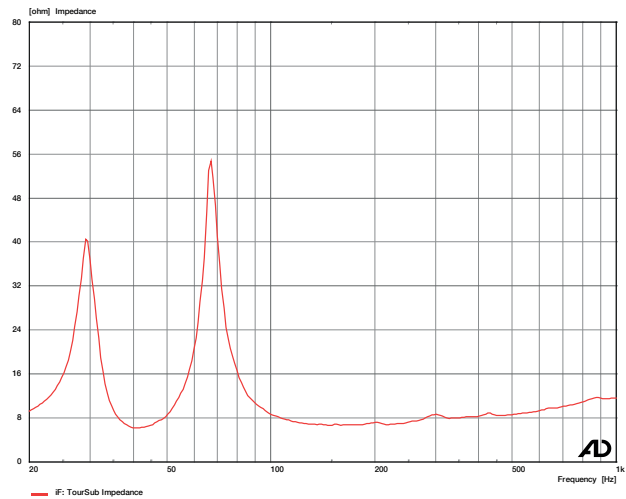


Measurement Data

Frequenzgang mit Processing



Impedanz



Notes on performance data and graphs:

- 1) Performance Specifications: All acoustic specifications rounded to nearest whole number.
Either AD Impulse DSP Amplifiers or external DSP with provided settings are required to achieve the specified performance.
- 2) Frequency response: Range of the processed response, where the level stays within 6dB from nominal sensitivity.
- 3) Power Handling: Is based on the AES power handling of the transducers.
- 4) Nominal Sensitivity: SPL produced by the unit at 1 Watt at nominal impedance, referenced to 1 Meter.
Measurement condition: Full space in the far field of the speaker. Time-windowed to approximate an anechoic environment.
- 5) Maximum SPL: Calculated from nominal sensitivity at stated peak input power.
- 6) Resolution: For better readability a 1/6 octave smoothing is applied to all response graphs shown.

All data provided are subject to change without prior notice.

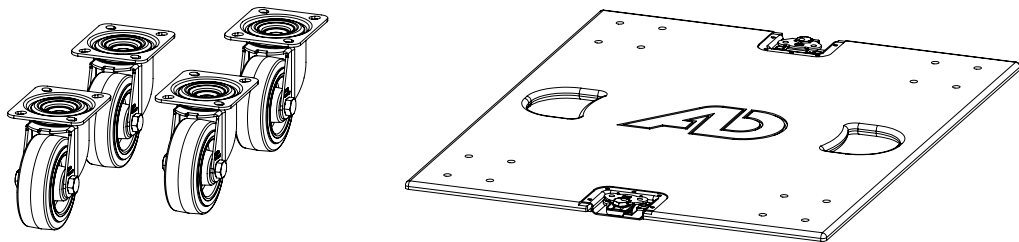
Accessories

Für den Touring Sub steht all jenes Zubehör zur Verfügung, welches je nach Anwendungsfall die Arbeit erleichtert bzw. dem Schutz im harten Rodeinsatz dient.

Für Mobilität und einfaches Handling sorgen die wahlweise Rückseitig am Gehäuse oder am optionalen Frontdeckel montierbaren 100mm Blue Wheels. Die erhältlichen vier Lenkrollen besitzen hochwertige, kugelgelagerte Drehteller und leichtlaufende, nichtkreibende Gummirollen.

Zum optimalen Schutz der Lautsprecherfront steht ein Frontdeckel aus widerstandsfähigem Birkensperrholz bereit. Der Frontdeckel kann bei Bedarf auch die vier Lenkrollen aufnehmen und dient dann als abnehmbares Rollenbrett.

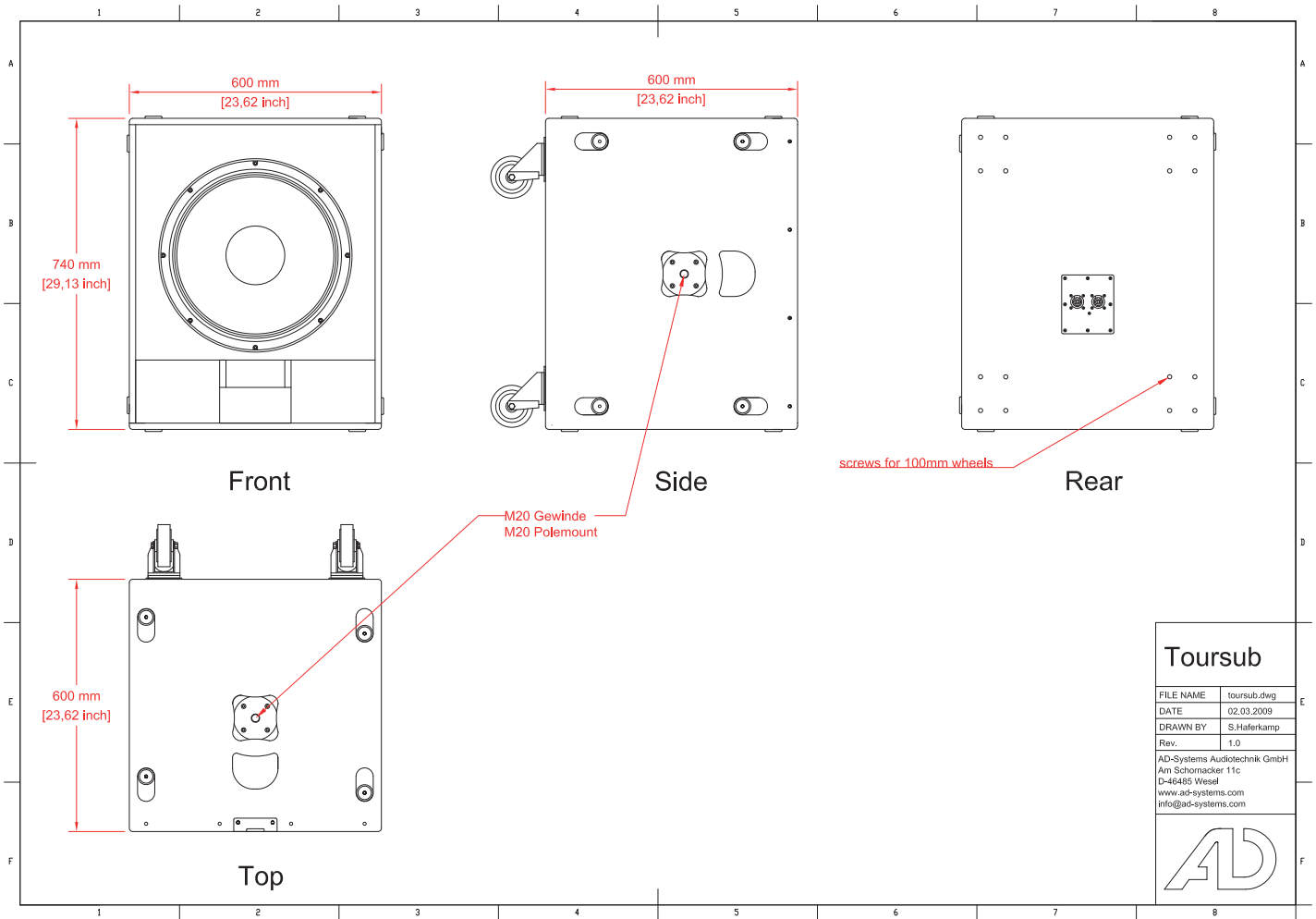
Weiterhin ist eine gepolsterte Transporthaube aus hochwiderstandsfähigem Textilgewebe erhältlich, welche sowohl vor harten Schlägen als auch vor Verschmutzung beim Transport erstklassigen Schutz bietet.



710000186	100mm Blue Wheel
701100049	TouringSub Front Board
7011000133	TouringSub Transport Cover



Drawings



Toursub

FILE NAME	toursub.dwg
DATE	02.03.2009
DRAWN BY	S.Haferkamp
Rev.	1.0
AD-Systems Audiotechnik GmbH Am Schornacker 11c D-46485 Wesel www.ad-systems.com info@ad-systems.com	



Ersatzteile

7011000063	18" LF Lautsprecher
7100000218	18" Recone kit
7100000108	Ersatzgitter

Architectural & Engineering Specifications

Hochleistungs-Subwoofer mit einem direkt abstrahlendes 18" Neodym Langhubchassis in einem optimal ventilierten Bassreflexgehäuse. Gehäuse aus spantenverstärktem Mehrschichtholz (Multiplex), mit hochfester Polyureabeschichtung in schwarz (RAL 9005) oder wunschweise RAL Farben. Hochdurchlässiges (>75%), ballwurfsicheres Stahlgitter in Hexstempel-Ausführung mit innenliegendem, schwarzem Akustikschaum. Der Subwoofer verfügt über vier Multigrip-Schmetterlingsgriffe, zwei K&M Befestigungsplatten mit M20 Gewinde für Distanzrohr, Verschlussprofile für optionalen Transportdeckel, Gleit- / Stapelfüße aus abriebfestem Kunststoff und entsprechende Stapelmulden zum Stapeln gleicher Gehäuse.

Optionale Ausstattung

Sonderfarbe: alle RAL-Farben

Zubehör: 100mm Lenkrollen, nichtkreidend; Transportschutzhaube, Transportdeckel

Technische Daten:

Akustik Design: Tieftonlautsprecher, Baßreflex

Bestückung: 18" Neodymchassis

Belastbarkeit (nominal): 1.000 W

Belastbarkeit (Programm): 2.000 W

Belastbarkeit (Peak): 4.000 W

Kennschalldruck: 96 dB (Vollraum)

Maximaler Schalldruck: 136 dB

Übertragungsbereich: 38 Hz – 300 Hz

Nennabstrahlwinkel (h x v): omnidirektional / arrayabhängig

Nennimpedanz: 8 Ohm

Ausstattungsmerkmale

Gehäuse: 15mm Multiplex-Birkenholz-Gehäuse, Polyurea-Beschichtet

Schutzgitter: ballwurfsicheres pulverbeschichtetes Stahlgitter

Anschlüsse: 3x Neutrik NL4 Speakon oder PG Verschraubung mit Kabelauslass

Lagerfarben: Polyurea schwarz RAL 9005

Frontdesign: Wabengitter pulverbeschichtet in Gehäusefarbe mit Akustikschaum hinterlegt

Abmessungen (B x H x T): 600 x 740 x 600 mm

Gewicht: 41 kg

CAAD Simulationsdaten: ULYSSES, EASE

Fabrikat: AD-Systems

Typ: Touring Sub



For more information please visit our website! There you will find also:

Autocad Files (DXF, DWG, PDF)

Measurement data for acoustical simulation in Ease and Ulysses

Manuals

Architectural & Engineering Specs

AD-Systems Audiotechnik GmbH
Am Schornacker 11c
D-46485 Wesel

T: +49 (0) 281 4 60 90 7-0
F: +49 (0) 281 4 60 90 7-22
E: info@ad-systems.com
W: www.ad-systems.com